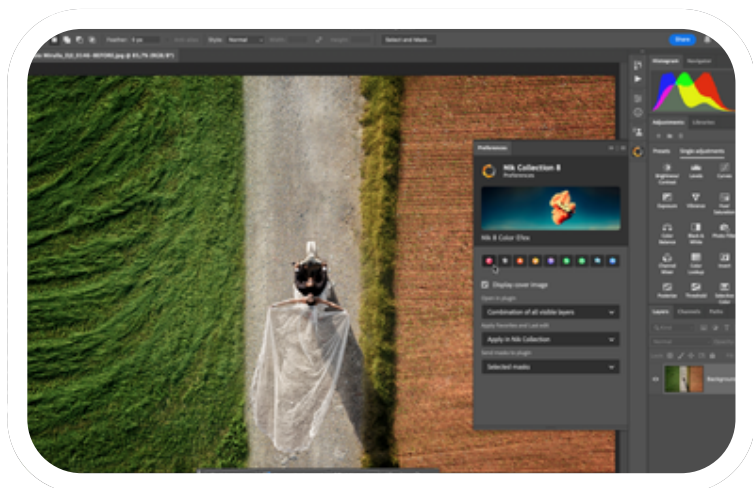


# Formation Photoshop



CERTIFICATION ENI  
MAITRISER LES COMPETENCES GRAPHIQUES  
RS6450  
DUREE : 20H  
FORMAT : SYNCHRONES  
( COURS INDIVIDUEL EN DISTANCIEL)



La certification Qualité a été délivrée au  
titre de la catégorie : **Actions de Formation**

## **PUBLIC**

Toute personne souhaitant développer des compétences en retouche photo, graphisme ou communication visuelle.  
Salariés, demandeurs d'emploi, indépendants, entrepreneurs ou créateurs de contenu souhaitant créer des supports visuels professionnels.  
Professionnels du marketing, de la communication, du e-commerce ou du design souhaitant améliorer leur autonomie graphique.

## **PREREQUIS**

Être à l'aise avec l'outil informatique et la navigation sur ordinateur.  
Avoir une sensibilité artistique ou un intérêt pour la création visuelle.  
Aucun prérequis technique n'est exigé, mais une connaissance basique d'un logiciel de bureautique est un plus.  
Bonne compréhension écrite et orale de la langue française (niveau B2 recommandé)  
Avoir un ordinateur pour le suivi de la formation, équipé d'une caméra et d'un micro

## **PREREQUIS TECHNIQUES**

Pour suivre la formation à distance ou accéder aux contenus en ligne, le participant doit disposer de :

- Un accès à internet stable
- Un ordinateur, une tablette ou un smartphone compatible avec les outils utilisés
- Navigateurs recommandés : Chrome, Firefox, Safari, Edge, Chrome pour Android, Safari iOS
- Systèmes d'exploitation compatibles : Windows, macOS, Android, iOS

## **MODALITES PEDAGOGIQUES**

Le formateur adopte une approche active et progressive, axée sur l'efficacité et l'autonomie des apprenants :

- Apprentissage par la pratique : exercices concrets réalisés en temps réel pour favoriser la mise en application immédiate des compétences
- Études de cas et exemples métiers : situations réalistes adaptées aux contextes professionnels des participants
- Démonstrations interactives : explication en direct des fonctionnalités avec participation guidée

## **SYSTEME D 'EVALUATION**

Test de positionnement en début de formation  
Quiz de validation à la fin de chaque module  
score minimum de 80 % requis pour accéder au module suivant)  
Test post formation  
Test blanc avant le passage de la certification  
Passage de la certification en e-surveillance

## MODALITES D'ACCES ET DELAIS

Délai d'accès : l'entrée en formation peut se faire dans un délai de 15 jour ouvré après validation de l'inscription et signature de la convention ou du contrat.

Modalité d'inscription : par contact direct avec notre organisme

Accessibilité : la formation est accessible aux personnes en situation de handicap uniquement pour des formations synchrone (Merci de nous informer lors de l'inscription pour mettre en place les adaptations nécessaires)

Accompagnement : un référent pédagogique et un support technique sont disponibles avant, pendant et après la formation.

## REFERENT PEDAGOGIQUE ET TECHNIQUE

Mme HALIMI SYLVIE – Référente pédagogique

📅 Disponibilité : du lundi au vendredi, de 9h00 à 17h00

✉ Email : [performa.school@gmail.com](mailto:performa.school@gmail.com)

☎ Téléphone : 09.71.07.38.80

Délai de réponse : 24h (jours ouvrés)

Mme HABIB ISABELLE – Référente formation et technique

📅 Disponibilité : du lundi au vendredi, de 9h00 à 17h00

✉ Email : [performa.school@gmail.com](mailto:performa.school@gmail.com)

☎ Téléphone : 09 71 07 38 80

Délai de réponse : 24h (jours ouvrés)

## ELEMENTS DE SUIVIS POST FORMATIONS

- Suivi des acquis et de la progression
- Évaluation post-formation
- Accompagnement post-formation
- Certification et valorisation des compétences
- Évaluation de la satisfaction
- Traçabilité et amélioration continue

## OBJECTIFS PEDAGOGIQUES

À l'issue de la formation, les participants seront capables de :

Acquérir une maîtrise opérationnelle du logiciel Adobe Photoshop pour la retouche, la création et le montage d'images numériques.

Savoir corriger, détourer, recadrer et améliorer des photographies à l'aide des outils adaptés.

Utiliser les calques, masques, filtres et effets pour réaliser des compositions visuelles professionnelles.

Concevoir des supports de communication graphique : affiches, bannières, publications pour les réseaux sociaux, flyers, visuels web, etc.

Comprendre les notions de colorimétrie, résolution, format d'image et exportation selon les supports (impression, web, mobile).

Développer une autonomie créative pour produire et modifier des visuels conformes à une charte graphique ou à une commande client.

## RESULTATS ATTENDUS

Maîtriser les outils de base et avancés de Photoshop : sélection, calques, masques, filtres, texte, effets et corrections.

- Savoir retoucher et corriger une image (lumière, contraste, couleurs, imperfections).
- Être capable de créer une composition graphique complète (affiche, bannière, publication web, visuel marketing).
- Gérer les formats, résolutions et exports pour le web, l'impression ou les réseaux sociaux.

# PROGRAMME DE FORMATION

## Module 1 : Introduction et prise en main (2 h)

- Comprendre les notions d'image numérique : bitmap vs vectorielle, résolution, formats.
  - Interface de Photoshop : espace de travail, outils, palettes, règles, grilles, repères.
  - Création, ouverture, enregistrement et export d'un document.
  - Enregistrer pour le Web et notions de résolution d'impression.
- Atelier : créer un premier document et enregistrer aux bons formats.

## Module 2 : Gestion des couleurs et corrections d'image (3 h)

- Palette Nuancier, pipette, sélecteur de couleur.
  - Conversion de modes colorimétriques (RVB, CMJN, Niveaux de gris).
  - Ajustement de luminosité, contraste, tons et saturation.
  - Outils automatiques : niveaux, courbes, balance des blancs.
- Atelier : retoucher une photo (exposition, contraste, tons de peau).

## Module 3 : Sélections et détourage (3 h)

- Les formes de sélection : rectangle, ellipse, lasso, baguette magique.
  - Déplacement, recadrage et copie partielle d'image.
  - Techniques de détourage : plume, masque rapide, sélections affinées.
- Atelier : détourer un objet complexe et changer l'arrière-plan.

## Module 4 : Dessin, formes et textes (3 h)

- Outils crayon, pinceau, aérographe et forme préconfigurée.
  - Pot de peinture, dégradé, motifs et textures.
  - Ajout et mise en forme du texte : insertion, déformation, texte **curviligne**.
- Atelier : créer une affiche avec image + texte typographique.

## Module 5 : Les calques et les effets de style (3 h)

- Création et gestion de calques : ordre, fusion, masque, opacité.
  - Effets de style : ombre portée, lueur, biseautage, incrustation.
  - Copie et gestion d'effets de style entre calques.
- Atelier : composition graphique avec plusieurs calques et effets.

## Module 6 : Outils de retouche et perfectionnement (3 h)

- Tampon de duplication, correcteur, doigt, densité, goutte d'eau, netteté.
  - Nettoyer un portrait, supprimer des imperfections ou objets.
  - Création de textures et harmonisation des éléments graphiques.
- Atelier : retouche photo avancée et composition artistique.

## Module 7 : Projet final et préparation à la certification (3 h)

- Mise en pratique globale : création d'une affiche ou bannière publicitaire.
  - Vérification des points de contrôle du certificat
  - Quiz d'évaluation intermédiaire + session d'entraînement en conditions réelles.
- Atelier : projet final + coaching personnalisé avant passage.

Clôture – 1h

- **Évaluation finale**
- **Test de satisfaction**

## ◆ COMPÉTENCES ATTESTÉES

### Certification (Photoshop)

La certification ENI atteste la capacité du candidat à utiliser un logiciel de traitement d'image (type Photoshop) dans un contexte professionnel.

#### Les compétences certifiées sont :

- ◆ **1. Principes des images numériques**
  - Comprendre les notions de résolution, dimensions et formats d'image
  - Identifier les modes colorimétriques (RVB, CMJN)
  - Choisir le format adapté selon l'usage (web, impression)
- ◆ **2. Utilisation de l'interface et gestion des fichiers**
  - Créer, ouvrir, enregistrer et exporter un fichier image
  - Paramétrer l'espace de travail
  - Gérer les préférences et options de base
- ◆ **3. Sélections et détourage**
  - Utiliser les outils de sélection adaptés
  - Réaliser un détourage précis
  - Utiliser les masques de fusion
  - Affiner les contours
- ◆ **4. Calques et organisation du travail**
  - Créer, modifier et organiser des calques
  - Appliquer des styles de calques
  - Utiliser les modes de fusion
  - Gérer la transparence
- ◆ **5. Retouches et corrections d'image**
  - Corriger luminosité, contraste et couleurs
  - Utiliser les outils de retouche (correcteur, tampon, etc.)
  - Redimensionner, recadrer et transformer une image
  - Améliorer la qualité visuelle
- ◆ **6. Texte et éléments graphiques**
  - Insérer et modifier du texte
  - Utiliser des formes et objets vectoriels
  - Intégrer des éléments graphiques dans une composition
- ◆ **7. Filtres et effets**
  - Appliquer des filtres
  - Créer des effets visuels professionnels
  - Gérer les paramètres avancés
- ◆ **8. Exportation et optimisation**
  - Optimiser une image pour le web
  - Préparer un fichier pour l'impression
  - Exporter dans différents formats adaptés